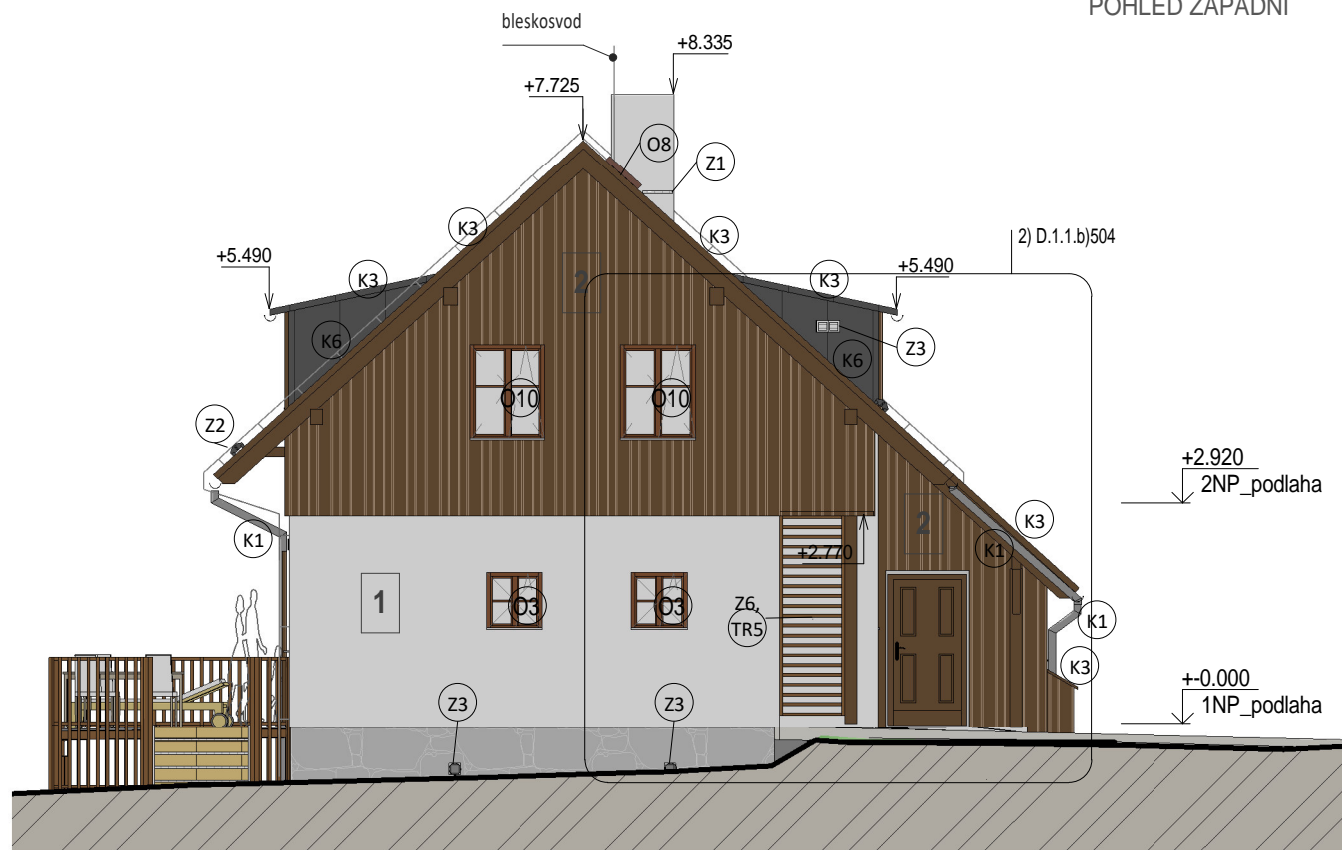


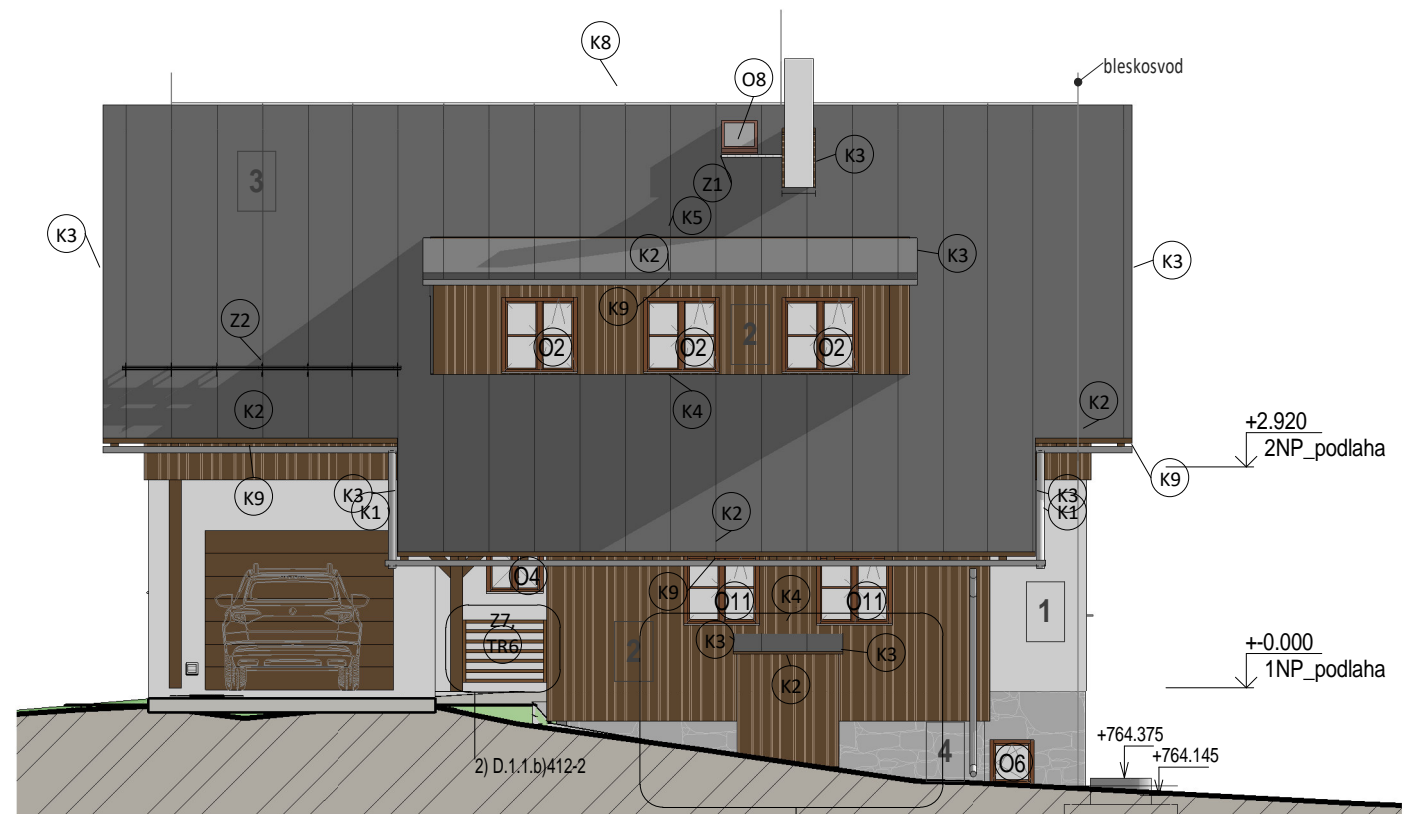
POHLED ZÁPADNÍ



POHLED JIŽNÍ



POHLED VÝCHODNÍ



POHLED SEVERNÍ

- | | | |
|------------------|--------------------------------------|-----------------------------|
| 1 omítka | 3 falcovaná plechová střešní krytina | 5 otevíravá dřevěná okenice |
| 2 dřevěný obklad | 4 kamenný obklad | |

Architekt:

Archsign s.r.o.

Ing. arch. Petr Sobotka

Vršovická 897,
Praha 10 - Vršovice
archsign@archsign.cz

Akce:

VD Souš, rekonstrukce
objektu č.p. 900,
č.219180020

Stupeň: DPS Výkres: D.1.1.b)301

Investor:

Povodí Labe, státní podnik
Vita Nejedlého 951/8,
Slezské Předměstí
500 03 Hradec Králové

Revize:

Datum: 11/2023

POHLEDY

Měřítko: 1 : 100

VŠECHNY ROZMĚRY A STÁVAJÍCÍ STAV STAVBY MUSÍ DODAVATELSKÁ FIRMA OVĚŘIT NA MÍSTĚ A MUSÍ BÝT AKCEPTOVÁNY PŘED ZAHÁJENÍM STAVBY. DODAVATEL JE POVINEN PŘEDLOŽIT DÍLENSKOU DOKUMENTACI KE SCHVÁLENÍ ARCHITEKTEM A INVESTOREM. UVEDENÉ SPECIFIKACE VÝROBKŮ A MATERIÁLŮ SLOUŽÍ JAKO URČENÍ STANDARDU. JE MOŽNÉ POUŽÍT UVEDENÝ VÝROBEK, NEBO EKVIVALENT.